

Simplife YK2169-9C: RF redőny távirányító WS-EU-C redőny kapcsolóhoz

Használati útmutató



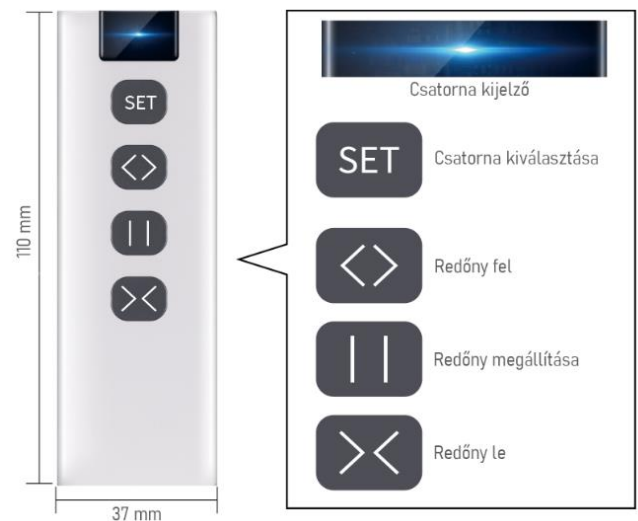
 433MHz

Doboz tartalma: 1 db RF redőnykapcsoló, 1 db fali konzol, 1 db használati útmutató

Technikai jellemzők

Modell:	YK2169-9C
Üzemi feszültség:	DC 12V
Névleges áramerősség:	<=16mA
Elem típusa:	1 db 23A (nem része a csomagnak)
Csatornák száma:	9
Vezeték nélküli kapcsolat típusa:	RF433.92 MHz
Kódolás típusa:	tanuló kód (Imitation learning code), OOK moduláció
Környezeti hőmérséklet tartomány:	(-)20°C - (+)60°C
Burkolat anyaga:	műanyag
Méret:	110*37*14 mm
Súly:	36 g
Választható színek:	fehér
Garancia:	1 év

Kezelőpanel



Használat előtt

- *Használat előtt alaposan olvassa el, és értelmezze ezen használati útmutatót.*
- *Használat előtt győződjön meg arról, hogy a termék az alkalmazáshoz szükséges feltételeknek megfelel.*
- *Használat előtt győződjön meg arról, hogy a redőnyt vezérlő kapcsoló, amihez az YK2169-9C redőny távirányítót társítani kívánja, kompatibilis jelen eszközzel.*
- *Használat előtt győződjön meg arról, hogy a redőnyt vezérlő kapcsoló, amihez az YK2169-9C távirányítót társítani kívánja megfelelően és biztonságosan üzemel.*

- *Használat előtt győződjön meg arról, hogy a termék a használati útmutatóban leírtak szerint megfelelően működik*
- *Ha a beüzemeléssel kapcsolatban nincs tapasztalata, kérjük forduljon szakképzett segítséghez.*

Csatorna kiválasztása

- Nyomja meg a csatorna kiválasztása gombot. Ekkor az aktív csatorna száma villogni kezd a kijelzőn, és az eszköz csatorna választási módba kerül.
- A redőny fel gombbal növelheti, a redőny le gombbal csökkentheti a csatorna számát
- A kiválasztott csatornát a kijelzőn láthatja
- Amennyiben kiválasztotta a kívánt csatornát, nyomja meg a csatorna kiválasztása gombot. Ekkor az eszköz kilép a csatorna választási módból.

Redőny vezérlése:

- A redőny fel gombbal a társított redőnyt felhúzza.
- A redőny le gombbal a társított redőnyt leengedi.
- A redőny megállítása gombbal a redőny mozgását megállítja.

Eszköz csatlakoztatása WS-EU-C redőnykapcsolóhoz

- A WS-EU-C redőnykapcsoló kapcsoló társítani kívánt nyomógombját (fel, le, stop) tartja nyomva, amíg 1 db sípoló hangjelzést nem hall. Ekkor engedje el a nyomógombot. A kapcsoló ekkor RF kapcsolódási módba kerül.
- Az YK2169-9C redőny távirányítón válassza ki a használni kívánt csatornát
- A távirányítón nyomja meg a fel, vagy le, vagy stop nyomógombot 1 alkalommal az redőnykapcsoló RF társítási módban lévő gombjának megfelelően. Ekkor a csatlakozás befejeződik, és a kapcsoló gombja vezérelhető az FR-es távirányítóval.
- Ismétlje meg ezt a folyamatot, amíg a redőnykapcsoló fel, le és stop funkciói is vezérelhetők a távirányítóval.

Eszköz leválasztása WS-EU-C redőnykapcsolóról.

- A lecsatlakoztatni kívánt kapcsoló nyomógombját (fel, le, stop) tartsa nyomva addig, ameddig 4 db sípoló hangjelzést nem hall. Ekkor engedje el a nyomógombot. A kapcsoló nyomógombja ezzel lecsatlakozott a társított RF távirányítóról.
- Amennyiben szeretné teljesen leválasztani a redőnykapcsolót a távirányítóról, akkor ismétlje meg ezt a folyamatot minden társított gombra.