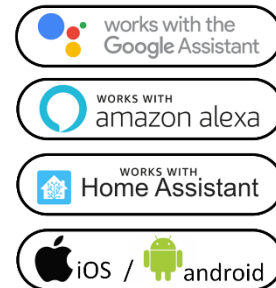


## Simplife WS-EUL1, WS-EUL2, WS-EUL3: Wi-Fi+RF+Bluetooth kapcsoló

### Használati útmutató



#### Biztonsági előírás

Elektromos áramütés veszélye: elektromos eszközök nem megfelelő használata személyes sérülést vagy anyagi kárt okozhat. Ha ezen útmutató bármely pontjában nem biztos, kérjük forduljon szakértő segítségéhez.

Az eszköz burkolatát feszültség alatt eltávolítani balesetveszélyes.

**Doboz tartalma:** 1 db Wi-Fi kapcsoló, 1db kondenzátor (kiegészítő alkatrész) 1 db használati útmutató, 2 db csavar

#### Funkció gombok és státuszjelző fény leírása

A kapcsoló üzemi állapotát az érintőgomb(ok) halvány kék fénye jelzi. A kapcsoló bekapcsolt állapotát az érintőgomb(ok) élénk kék fénye jelzi. Ki- és bekapcsoláshoz röviden érintse meg a gombokat. A vezeték nélküli kapcsolatot a Wi-Fi jel kék fénye jelzi.

#### Megjegyzés

Alaphelyzetben az érintőgombok kapcsoláskor rövid sípoló hangjelzést adnak. Ez a hangjelzés ki- illetve bekapcsolható. A hangjelzés kikapcsolásához tegye a következőt:

- Hagya a kapcsolót nyugalmi helyzetben legalább 6 másodpercig a folyamat megkezdése előtt
- Egymást követő 4 alkalommal nyomja meg balról az első érintőgombot majd a 4. alkalommal tartsa lenyomva, ameddig az eszköz 2 sípoló hangjelzést nem ad. Ekkor a hangjelzés kikapcsolásra kerülnek.
- A hangjelzés bekapcsolásához ismétlje meg ezt a folyamatot.

#### Technikai jellemzők

Modell:	WS-EUL1, WS-EUL2, WS-EUL3
---------	---------------------------

Funkciók:	távvezérlés, időzítés, késleltetés, hangvezérlés
Üzemi feszültség:	AC 90V-150V/170-250V 50/60 Hz
Teljesítménytartomány:	600 W / pólus
Kapcsolók/Csatornák száma:	EUL1: 1, EUL2: 2, EUL3: 3
Állapotjelző fény:	be: élénk kék, ki: halvány kék
Vezeték nélküli kapcsolat típusa:	IEEE 802.11 b/g/n, 2,4Ghz (Wi-Fi) + RF433.92 MHz, Bluetooth
Energiafogyasztás	≤0,5W/h
Környezeti hőmérséklet tartomány:	0°C-70°C
Mechanikai élettartam:	min. 100.000 kapcsolás
Burkolat anyaga:	edzett üveg, égésálló ABS
Méret:	86*86*36mm
Támogatott platformok:	Android/iOS
Támogatott szolgáltatások:	Amazon Alexa, Google Home, Homa Assistant
Minőségi tanúsítványok:	CE, RoHS, FCC
Választható színek:	fehér, fekete, arany
Garancia	1 év

#### Figyelmeztetés!

Bekötés előtt kérjük minden esetben bizonyosodjon meg, hogy az áramellátást teljesen lekapcsolta.

#### Telepítés

##### Megjegyzés

- Bekötés előtt alaposan olvassa el, és értelmezze ezen használati útmutatót. Ennek elmulasztása balesetveszélyes, vagy a termék megrongálódásához vezethet.
- Bekötés előtt győződjön meg arról, hogy a termék az alkalmazáshoz szükséges feltételeknek megfelel.
- Bekötés előtt győződjön meg, hogy az áramellátást teljesen lekapcsolta.

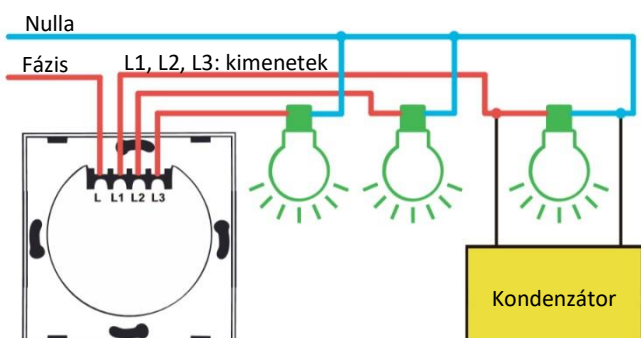
- Az eszköz működtetéséhez fázis és nullás vezeték szükséges. Bizonyosodjon meg arról, hogy a bekötési ponton a mindkét vezeték elérhető. Amennyiben nem elérhető, a bekötéshez kérjen szakképzett segítséget.
- A tájékoztatóban jelzett vezetékek színe tájékoztató jellegű, azok a valóságban eltérőek lehetnek.
- Telepítés előtt győződjön meg a stabil Wi-Fi kapcsolatról.
- Telepítés előtt győződjön meg, hogy telefonján csatlakozik a Wi-Fi hálózathoz, és aktiválva van a Bluetooth kapcsolat.
- Telepítés során győződjön meg a vezetékek megfelelő, feszes csatlakoztatásáról.
- Ha bekötéssel kapcsolatban nincs tapasztalata, kérjük forduljon szakképzett segítséghez.
- Bekötés után győződjön meg arról, hogy a termék a használati útmutatóban leírtak szerint megfelelően működik.
- Felkapcsolt állapotban az eszköz halk, zúgó hangot ad. Ez az eszköz rendeltetészerű működésének a része.

### 1. lépés

- Kapcsolja ki az áramkör áramellátását, és erre szolgáló eszközzel tesztelje az áramellátás kikapcsolt állapotát.

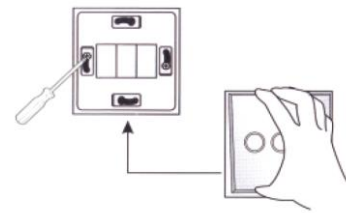
### 2. lépés

- Tegye elérhetővé a használni kívánt szerelvénydobozban található vezetékeket.
- Kapcsolja fel az áramkör áramellátását, és azonosítsa a fázis és amennyiben van, a nulla vezetékeket erre a célra szolgáló eszközzel.
- Kapcsolja ki az áramkör áramellátását, és erre szolgáló eszközzel tesztelje az áramellátás kikapcsolt állapotát.
- Távolítsa el a szerelvénydobozban használt eszközt, és jelölje fel a vezetékekre azok típusát (fázis, nulla)
- Az új kapcsoló csatlakoztatásához használja az X. ábrán található bekötési diagramot.
- A kondenzátor szárait csatlakoztassa a fogyasztó fázis és nulla vezetékéhez. Enélkül az eszköz nem működőképes. (EUL1 esetén L2-t és a nullát, EUL2 esetén L1-et és a nullát, EUL3 esetén L1-et és nullát kösse össze)



### 3. lépés

- Pattintsa le a kapcsoló előlapját, hogy hozzáférjen a rögzítési pontokhoz (ajánlott eszköz: lapos fejű csavarhúzó).
- A csavarok segítségével feszesen rögzítse a falfelülethez a kapcsolót. Amennyiben az eszközhez mellékelt csavarokkal a rögzítés nem lehetséges, kérjük forduljon szakképzett segítséghez.
- Pattintsa vissza a kapcsoló előlapját.



### 4. lépés:

- Kapcsolja fel az áramkör áramellátását és aktiválja a kapcsolót az érintőgombok segítségével.

### Eszköz csatlakoztatása

- 1. lépés:** Töltse le a SmartLife alkalmazást (Google Play/App Store)



- 2. lépés:** Regisztráció vagy belépés

- Válassza ki a „Register” opciót új fiók létrehozásához. Adja meg email címét, hogy az ellenőrző kódot megkapja. Ezután állítson be jelszót a „Set Password” opció kiválasztásával
- Már meglévő fiók esetén jelentkezzen be a „Log in” opció kiválasztásával.

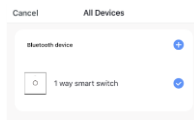
- 3. lépés:** Eszköz összehangolása az alkalmazással

- Ellenőrizze, hogy a kapcsoló elektromos áram alatt van.
- Ellenőrizze, hogy a telefon/tablet sikeresen csatlakozott a Wi-Fi hálózathoz és van internetkapcsolat, illetve, hogy aktiválva van a Bluetooth kapcsolat
- *Megjegyzés: a kapcsoló csak 2.4GHz hálózatot támogat. Ha az Ön eszköze 5G hálózathoz csatlakozott, kérjük csatlakozzon le a hálózatról és váltson 2,4 GHz hálózatra.*

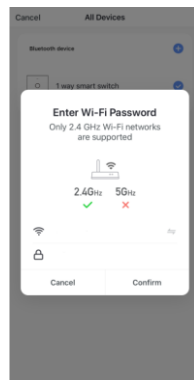
- Egymást követő 6 alkalommal nyomja meg balról az első érintőgombot majd a 6. alkalommal tartsa lenyomva, ameddig az eszköz 3 sípoló hangjelzést nem ad. Ekkor az eszköz Wi-Fi csatlakozási üzemmódba kerül, ami a nyomógom(ok) kék villogó fénye jelez.
- Az alkalmazás kezdőoldalán nyomja meg a „+” jelet (képernyő jobb felső sarka).
- Ekkor az alkalmazás jelzi, hogy 1 termék csatlakozásra vár. Kattintson a „Go to add” (tovább a társításhoz) gombot.



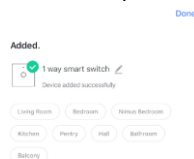
- A megjelenő ablakban kattintson a Bluetooth device (Bluetooth eszköz) mellett lévő „+” gombra



- Ellenőrizze kiválasztott Wi-Fi hálózat, és hálózati jelszó megfelelőségét, majd kattintson a „Confirm” (Tovább) gombra



- Ekkor elindul a csatlakozási folyamat. Sikeres csatlakozás esetén a következő párbeszédablakhoz érkezik.



## Eszköz kezelése az applikációban



- 1; kapcsoló gomb(ok)
- 2; minden kapcsoló be
- 3; időzítés beállítása
- 4; késleltetés beállítása
- 5; minden kapcsoló ki
- 6; egyéb beállítások

## Eszköz csatlakoztatása RF kapcsolóhoz

### 1; fel- és lekapcsolás is engedélyezett:

- Bizonyosodjon meg róla, hogy a társítani kívánt kapcsoló lekapcsolt állapotban van.
- A kapcsoló társítani kívánt nyomógombját tartja nyomva 8 másodperig, amíg 2 db sípoló hangjelzést nem hall. Ekkor engedje el a nyomógombot. A kapcsoló ekkor RF kapcsolódási módba kerül.
- A társítani kívánt kompatibilis RF kapcsoló (pl: Simplife SYT-C-01) nyomógombját nyomja meg 1 alkalommal. Ekkor a csatlakozás befejeződik, és a kapcsoló vezérelhető az FR-es kapcsolóval.
- Amennyiben szeretne további RF kapcsolókat társítani ehhez a nyomógombhoz, ismételje meg ezt a folyamatot. Maximum 6 db RF-es kapcsoló társítható.

### 2; csak felkapcsolás engedélyezett:

- Bizonyosodjon meg róla, hogy a társítani kívánt kapcsoló lekapcsolt állapotban van.
- A kapcsoló társítani kívánt nyomógombját tartja nyomva 5 másodperig, amíg 1 db sípoló hangjelzést nem hall. Ekkor engedje el a nyomógombot. A kapcsoló ekkor RF kapcsolódási módba kerül.
- A társítani kívánt kompatibilis RF kapcsoló (pl: Simplife SYT-C-01) nyomógombját nyomja meg 1 alkalommal. Ekkor a csatlakozás befejeződik, és a kapcsoló vezérelhető az FR-es kapcsolóval.
- Amennyiben szeretne további RF kapcsolókat társítani ehhez a nyomógombhoz, ismételje meg ezt a folyamatot. Maximum 6 db RF-es kapcsoló társítható.

### 3; csak lekapcsolás engedélyezett:

- Bizonyosodjon meg róla, hogy a társítani kívánt kapcsoló felkapcsolt állapotban van.

- A kapcsoló társítani kívánt nyomógombját tartja nyomva 5 másodperig, amíg 1 db sípoló hangjelzést nem hall. Ekkor engedje el a nyomógombot. A kapcsoló ekkor RF kapcsolódási módba kerül.
- A társítani kívánt kompatibilis RF kapcsoló (pl: Simplife SYT-C-01) nyomógombját nyomja meg 1 alkalommal. Ekkor a csatlakozás befejeződik, és a kapcsoló vezérelhető az FR-es kapcsolóval.
- Amennyiben szeretne további RF kapcsolókat társítani ehhez a nyomógombhoz, ismételje meg ezt a folyamatot. Maximum 6 db RF-es kapcsoló társítható.

#### **Eszköz lecsatlakoztatása RF kapcsolókról**

- Bizonyosodjon meg róla, hogy a lecsatlakoztatni kívánt kapcsoló lekapcsolt állapotban van.
- A lecsatlakoztatni kívánt kapcsoló nyomógombját tartsa nyomva addig, ameddig 4 db sípoló hangjelzést nem hall. Ekkor engedje el a nyomógombot. A termék ezzel lecsatlakozott az RF kapcsolókról.