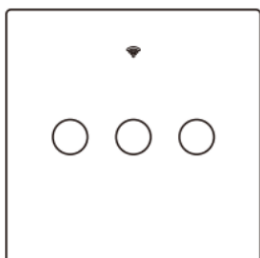


Simplife WS-EU1, WS-EU2, WS-EU3: Wi-Fi+RF kapcsoló

Használati útmutató



Biztonsági előírás

Elektromos áramütés veszélye: elektromos eszközök nem megfelelő használata személyes sérülést vagy anyagi kárt okozhat. Ha ezen útmutató bármely pontjában nem biztos, kérjük forduljon szakértő segítségéhez.

Az eszköz burkolatát feszültség alatt eltávolítani balesetveszélyes.

Doboz tartalma: 1 db Wi-Fi kapcsoló, 1 db használati útmutató, 2 db csavar

Funkció gombok és státuszjelző fény leírása

A kapcsoló üzemi állapotát az érintőgomb(ok) halvány kék fénye jelzi. A kapcsoló bekapcsolt állapotát az érintőgomb(ok) élénk kék fénye jelzi. Ki- és bekapcsoláshoz röviden érintse meg a gombokat.

Technikai jellemzők

Modell	WS-EU1, WS-EU2, WS-EU3
Funkciók	távvezérlés, időzítés, késleltetés, hangvezérlés
Üzemi feszültség	AC110-240V, 50/60 Hz
Névleges áramerősség	max 10A, (LED esetén max 2,5 A)
Teljesítménytartomány	2200 W (LED esetén max 575 W)
Vezeték nélküli kapcsolat típusa	IEEE 802.11 b/g/n, 2,4Ghz (Wi-Fi) + RF433.92 MHz, Bluetooth
Energiafogyasztás	≤0,5W/h
Környezeti hőmérséklet tartomány	0°C-40°C
Mechanikai élettartam	100.000 kapcsolás
Burkolat anyaga	edzett üveg, égésálló ABS
Méret	86*86*36mm
Támogatott platformok	Android/iOS
Támogatott szolgáltatások	Amazon Alexa, Google Home, IFTTT, Home Assistant
Minőségi tanúsítványok	CE, RoHS, FCC

Választható színek	fehér, fekete, arany
Garancia	1 év

Figyelmeztetés!

Bekötés előtt kérjük minden esetben bizonyosodjon meg, hogy az áramellátást teljesen lekapcsolta.

Telepítés

Megjegyzés

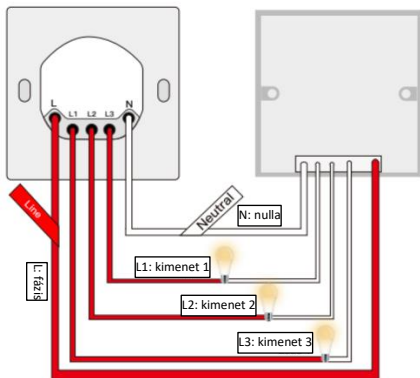
- Bekötés előtt alaposan olvassa el, és értelmezze ezen használati útmutatót. Ennek elmulasztása balesethez, vagy a termék megrongálódásához vezethet.
- Bekötés előtt győződjön meg arról, hogy a termék az alkalmazáshoz szükséges feltételeknek megfelel.
- Bekötés előtt győződjön meg, hogy az áramellátást teljesen lekapcsolta.
- Az kapcsoló bekötéséhez csak fázis vezeték szükséges. A fogyasztónál viszont szükséges a nullás vezeték megléte a kiegészítő kondenzátor csatlakoztatásához.
- A tájékoztatóban jelzett vezetékek színe tájékoztató jellegű, azok a valóságban eltérőek lehetnek.
- Telepítés előtt győződjön meg a stabil Wi-Fi kapcsolatról.
- Telepítés során győződjön meg a vezetékek megfelelő, feszes csatlakoztatásáról.
- Ha bekötéssel kapcsolatban nincs tapasztalata, kérjük forduljon szakképzett segítséghez.
- Bekötés után győződjön meg arról, hogy a termék a használati útmutatóban leírtak szerint megfelelően működik.

1. lépés

- Kapcsolja ki az áramkör áramellátását, és erre szolgáló eszközzel tesztelje az áramellátás kikapcsolt állapotát.

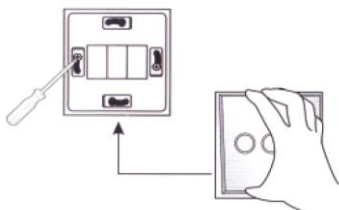
2. lépés

- Tegye elérhetővé a használni kívánt szerelvénydobozban található vezetékeket.
- Kapcsolja fel az áramkör áramellátását, és azonosítsa a fázis és nulla vezetékeket erre a célra szolgáló eszközzel.
- Kapcsolja ki az áramkör áramellátását, és erre szolgáló eszközzel tesztelje az áramellátás kikapcsolt állapotát.
- Távolítsa el a szerelvénydobozban használt eszközt, és jelölje fel a vezetékekre azok típusát (fázis, nulla)
- Az új kapcsoló csatlakoztatásához használja az következő ábrán található bekötési diagramot.



3. lépés

- Pattintsa le a kapcsoló előlapját, hogy hozzáférjen a rögzítési pontokhoz (ajánlott eszköz: lapos fejű csavarhúzó).
- A csavarok segítségével feszesen rögzítse a falfelülethez a kapcsolót. Amennyiben az eszközhez mellékelt csavarokkal a rögzítés nem lehetséges, kérjük forduljon szakképzett segítséghez.
- Pattintsa vissza a kapcsoló előlapját.



4. lépés:

- Kapcsolja fel az áramkör áramellátását és aktiválja a kapcsolókat az érintőgomb(ok) segítségével.

Eszköz csatlakoztatása applikációhoz

- 1. lépés:** Töltse le a SmartLife alkalmazást (Google Play/App Store)

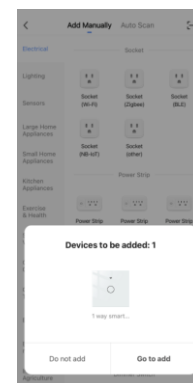


- 2. lépés:** Regisztráció vagy belépés

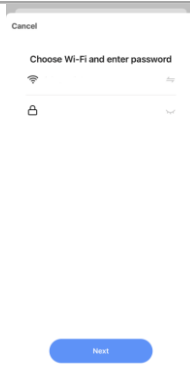
- Válassza ki a „Register” opciót új fiók létrehozásához. Írja be a telefonszámát, hogy az ellenőrző kódot megkapja. Ezután állítson be jelszót a „Set Password” opció kiválasztásával
- Már meglévő fiók esetén jelentkezzen be a „Log in” opció kiválasztásával.

- 3. lépés:** Eszköz társítása az alkalmazáshoz

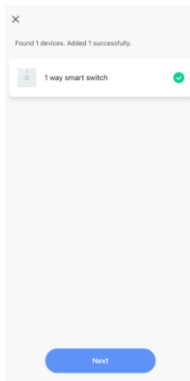
- Ellenőrizze, hogy a kapcsoló elektromos áram alatt van.
- Ellenőrizze, hogy a telefon/tablet sikeresen csatlakozott a Wi-Fi hálózathoz és van internetkapcsolat, illetve, hogy aktiválva van a Bluetooth kapcsolat.
- Megjegyzés: a kapcsoló csak 2.4GHz hálózatot támogat. Ha az Ön eszköze 5G hálózathoz csatlakozott, kérjük csatlakozzon le a hálózatról és váltson 2,4 GHz hálózatra.
- Egymást követő 6 alkalommal nyomja meg a középső (stop) érintőgombot majd a 6. alkalommal tartsa lenyomva, ameddig az eszköz 3 sípoló hangjelzést nem ad. Ekkor az eszköz Wi-Fi csatlakozási üzemmódba kerül, ami a nyomógom(ok) kék villogó fénye jelez. (első áram alá helyezésnél a termék automatikusan csatlakozási üzemmódba lép)
- Az alkalmazás kezdőoldalán nyomja meg a „+” jelet (képernyő jobb felső sarka).
- Ekkor az alkalmazás jelzi, hogy 1 termék csatlakozásra vár. Kattintson a „Go to add” (tovább a társításhoz) gombot.



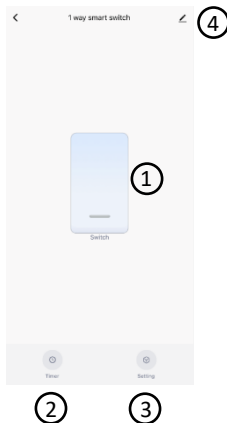
- Csatlakozzon a Wi-Fi hálózathoz. Fontos, hogy a két eszköz ugyanahhoz a hálózathoz csatlakozzon. A „Confirm” kiválasztásával az eszköz keresése elindul.



- A sikeres párosítás után nyomja meg a „Next” opciót. A megjelenő oldalon hozzárendelheti egy helységhez az eszközt, amennyiben a helységeket az applikációban már létrehozta. Nyomja meg a „Done” opciót, és ezzel lezárul az eszköz társítása.



Eszköz kezelése az applikációban



- 1; kapcsoló gomb(ok)
- 2; időzítés beállítása
- 3; további lehetőségek
- 4; kapcsoló beállításai

Eszköz csatlakoztatása RF kapcsolóhoz

1; fel- és lekapcsolás is engedélyezett:

- Bizonyosodjon meg róla, hogy a társítani kívánt kapcsoló lekapcsolt állapotban van.
- A kapcsoló társítani kívánt nyomógombját tartja nyomva 8 másodperig, amíg 2 db sípoló hangjelzést nem hall. Ekkor engedje el a nyomógombot. A kapcsoló ekkor RF kapcsolódási módba kerül.
- A társítani kívánt kompatibilis RF kapcsoló (pl: Simplife SYT-C-01) nyomógombját nyomja meg 1

alkalommal. Ekkor a csatlakozás befejeződik, és a kapcsoló vezérelhető az FR-es kapcsolóval.

- Amennyiben szeretne további RF kapcsolókat társítani ehhez a nyomógombhoz, ismételje meg ezt a folyamatot. Maximum 6 db RF-es kapcsoló társítható.

2; csak felkapcsolás engedélyezett:

- Bizonyosodjon meg róla, hogy a társítani kívánt kapcsoló lekapcsolt állapotban van.
- A kapcsoló társítani kívánt nyomógombját tartja nyomva 5 másodperig, amíg 1 db sípoló hangjelzést nem hall. Ekkor engedje el a nyomógombot. A kapcsoló ekkor RF kapcsolódási módba kerül.
- A társítani kívánt kompatibilis RF kapcsoló (pl: Simplife SYT-C-01) nyomógombját nyomja meg 1 alkalommal. Ekkor a csatlakozás befejeződik, és a kapcsoló vezérelhető az FR-es kapcsolóval.
- Amennyiben szeretne további RF kapcsolókat társítani ehhez a nyomógombhoz, ismételje meg ezt a folyamatot. Maximum 6 db RF-es kapcsoló társítható.

3; csak lekapcsolás engedélyezett:

- Bizonyosodjon meg róla, hogy a társítani kívánt kapcsoló felkapcsolt állapotban van.
- A kapcsoló társítani kívánt nyomógombját tartja nyomva 5 másodperig, amíg 1 db sípoló hangjelzést nem hall. Ekkor engedje el a nyomógombot. A kapcsoló ekkor RF kapcsolódási módba kerül.
- A társítani kívánt kompatibilis RF kapcsoló (pl: Simplife SYT-C-01) nyomógombját nyomja meg 1 alkalommal. Ekkor a csatlakozás befejeződik, és a kapcsoló vezérelhető az FR-es kapcsolóval.
- Amennyiben szeretne további RF kapcsolókat társítani ehhez a nyomógombhoz, ismételje meg ezt a folyamatot. Maximum 6 db RF-es kapcsoló társítható.

Eszköz lecsatlakoztatása RF kapcsolókról

- Bizonyosodjon meg róla, hogy a lecsatlakoztatni kívánt kapcsoló lekapcsolt állapotban van.
- A lecsatlakoztatni kívánt kapcsoló nyomógombját tartsa nyomva addig, ameddig 4 db sípoló hangjelzést nem hall. Ekkor engedje el a nyomógombot. A termék ezzel lecsatlakozott az RF kapcsolókról.