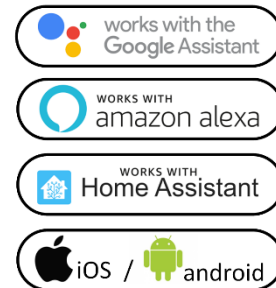


Simplife WS-EU-C: redőny kapcsoló (Wi-Fi + RF + Bluetooth)

Használati útmutató



Biztonsági előírás

Elektromos áramütés veszélye: elektromos eszközök nem megfelelő használata személyes sérülést vagy anyagi kárt okozhat. Ha ezen útmutató bármely pontjában nem biztos, kérjük forduljon szakértő segítségéhez.

Az eszköz burkolatát feszültség alatt eltávolítani balesetveszélyes.

Doboz tartalma: 1 db redőny kapcsoló, 1 db használati útmutató, 2 db csavar

Funkció gombok és státuszjelző fény leírása

A kapcsoló üzemi állapotát az érintőgomb(ok) halvány kék fénye jelzi. A redőny leengedéséhez nyomja meg a kapcsoló jobb oldali gombját, a felhúzáshoz pedig a bal oldali gombot. A redőny mozgásának megállításához nyomja meg a középső, stop gombot.

Megjegyzés

Alaphelyzetben az érintőgombok kapcsoláskor rövid sípoló hangjelzést adnak. Ez a hangjelzés ki- illetve bekapcsolható. A hangjelzés kikapcsolásához tegye a következőt:

- Hagyja a kapcsolót nyugalmi helyzetben legalább 6 másodpercig a folyamat megkezdése előtt
- Egymást követő 4 alkalommal nyomja meg a középső megállítás gombot majd a 4. alkalommal tartsa lenyomva, ameddig az eszköz 2 sípoló hangjelzést nem ad. Ekkor a hangjelzés kikapcsolásra került.
- A hangjelzés bekapcsolásához ismétlje meg ezt a folyamatot.

Technikai jellemzők

Modell:	WS-EU-C
Funkciók:	távvezérlés, időzítés, hangvezérlés
Bekötéshez szükséges vezeték:	fázis, nulla
Üzemi feszültség:	AC110-240V, 50/60 Hz
Névleges áramerősség:	max 2,5A
Teljesítménytartomány:	max 600W
Kapcsolók/Csatornák száma:	1
Vezeték nélküli kapcsolat típusa:	IEEE 802.11 b/g/n, 2,4Ghz (Wi-Fi) + RF433.92 MHz + Bluetooth
Vezeték nélküli kapcsolat hatótávolság	30m
Mikrochip típusa:	ESP8266
Energiafogyasztás	<0,5W/h
Környezeti hőmérséklet tartomány:	0°C-70°C
Mechanikai élettartam:	min. 100.000 kapcsolás
Burkolat anyaga:	edzett üveg, égésálló ABS
Modell:	WS-EU-C
Méret:	86*86*35
Mobil app:	Smart Life (Android/iOS)
Támogatott szolgáltatások:	Amazon Alexa, Google Home, Home Assistant
Minőségi tanúsítványok:	CE, RoHS, FCC
Választható színek:	fehér
Garancia:	1 év
Súly:	184g

Figyelmeztetés!

Bekötés előtt kérjük minden esetben bizonyosodjon meg, hogy az áramellátást teljesen lekapcsolta.

Telepítés

Megjegyzés

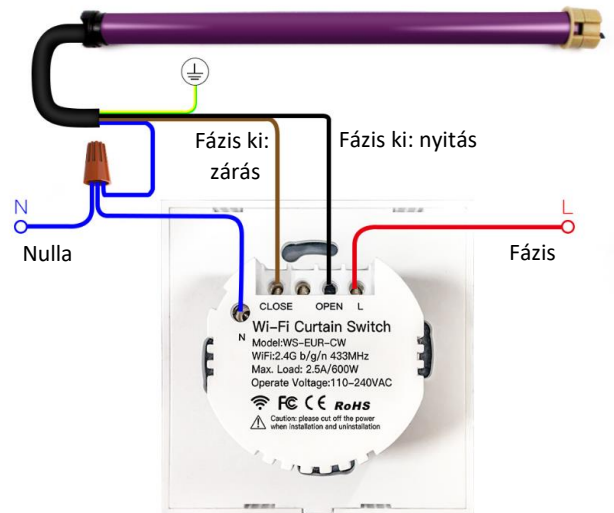
- Bekötés előtt alaposan olvassa el, és értelmezze ezen használati útmutatót. Ennek elmulasztása balesethez, vagy a termék megrongálódásához vezethet.
- Bekötés előtt győződjön meg arról, hogy a termék az alkalmazáshoz szükséges feltételeknek megfelel.
- Bekötés előtt győződjön meg, hogy az áramellátást teljesen lekapcsolta.
- Az kapcsoló bekötéséhez csak fázis vezeték szükséges. A fogyasztónál viszont szükséges a nullás vezeték megléte a kiegészítő kondenzátor csatlakoztatásához.
- A tájékoztatóban jelzett vezetékek színe tájékoztató jellegű, azok a valóságban eltérőek lehetnek.
- Telepítés előtt győződjön meg a stabil Wi-Fi kapcsolatról.
- Telepítés előtt győződjön meg, hogy telefonján csatlakozik a Wi-Fi hálózathoz, és aktiválva van a Bluetooth kapcsolat.
- Telepítés során győződjön meg a vezetékek megfelelő, feszes csatlakoztatásáról.
- Ha bekötéssel kapcsolatban nincs tapasztalata, kérjük forduljon szakképzett segítséghez.
- Bekötés után győződjön meg arról, hogy a termék a használati útmutatóban leírtak szerint megfelelően működik.

1. lépés

- Kapcsolja ki az áramkör áramellátását, és erre szolgáló eszközzel tesztelje az áramellátás kikapcsolt állapotát.

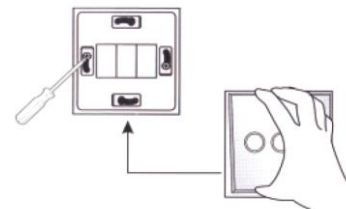
2. lépés

- Tegye elérhetővé a használni kívánt szerelvénydobozban található vezetékeket.
- Kapcsolja fel az áramkör áramellátását, és azonosítsa a fázis és a nulla vezetékeket erre a célra szolgáló eszközzel.
- Kapcsolja ki az áramkör áramellátását, és erre szolgáló eszközzel tesztelje az áramellátás kikapcsolt állapotát.
- Távolítsa el a szerelvénydobozban használt eszközt (amennyiben van), és jelölje fel a vezetékekre azok típusát (fázis, nulla)
- Az új kapcsoló csatlakoztatásához használja az lenti ábrán található bekötési diagramot.



3. lépés

- Pattintsa le a kapcsoló előlapját, hogy hozzáférjen a rögzítési pontokhoz (ajánlott eszköz: lapos fejű csavarhúzó).
- A csavarok segítségével feszesen rögzítse a falfelülethez a kapcsolót. Amennyiben az eszközhöz mellékelt csavarokkal a rögzítés nem lehetséges, kérjük forduljon szakképzett segítséghez.
- Pattintsa vissza a kapcsoló előlapját.



4. lépés:

- Kapcsolja fel az áramkör áramellátását és aktiválja a kapcsolókat az érintőgomb(ok) segítségével.

Eszköz csatlakoztatása

- 1. lépés:** Töltse le a SmartLife alkalmazást (Google Play/App Store)



- 2. lépés:** Regisztráció vagy belépés

- Válassza ki a „Register” opciót új fiók létrehozásához. Adja meg email címét, hogy az ellenőrző kódot megkapja. Ezután állítson be jelszót a „Set Password” opció kiválasztásával

- Már meglévő fiók esetén jelentkezzen be a „Log in” opció kiválasztásával.

3. lépés: Eszköz összehangolása az alkalmazással

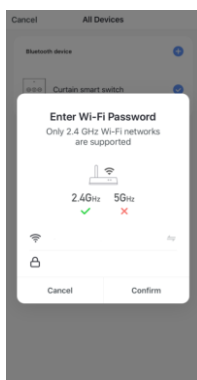
- Ellenőrizze, hogy a kapcsoló elektromos áram alatt van.
- Ellenőrizze, hogy a telefon/tablet sikeresen csatlakozott a Wi-Fi hálózathoz és van internetkapcsolat, illetve, hogy aktiválva van a Bluetooth kapcsolat
- *Megjegyzés: a kapcsoló csak 2.4GHz hálózatot támogat. Ha az Ön eszköze 5G hálózathoz csatlakozott, kérjük csatlakozzon le a hálózatról és váltson 2,4 GHz hálózatra.*
- Egymást követő 6 alkalommal nyomja meg a középső (stop) érintőgombot majd a 6. alkalommal tartsa lenyomva, ameddig az eszköz 3 sípoló hangjelzést nem ad. Ekkor az eszköz Wi-Fi csatlakozási üzemmódba kerül, ami a nyomógom(ok) kék villogó fénye jelez.
- Az alkalmazás kezdőoldalán nyomja meg a „+” jelet (képernyő jobb felső sarka).
- Ekkor az alkalmazás jelzi, hogy 1 termék csatlakozásra vár. Kattintson a „Go to add” (tovább a társításhoz) gombot.



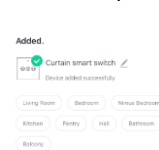
- A megjelenő ablakban kattintson a Bluetooth device (Bluetooth eszköz) mellett lévő „+” gombra



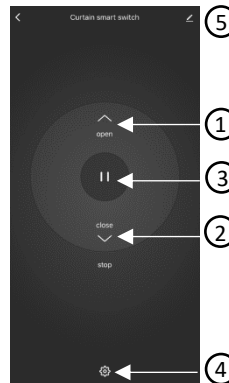
- Ellenőrizze kiválasztott Wi-Fi hálózat, és hálózati jelszó megfelelőségét, majd kattintson a „Confirm” (Tovább) gombra



- Ekkor elindul a csatlakozási folyamat. Sikeres csatlakozás esetén a következő párbeszédablakhoz érkezik.



Eszköz kezelése az applikációban



- 1; Redőny fel
- 2; Redőny le
- 3; Stop
- 4; Egyéb funkciók
- 5; Beállítások

Eszköz csatlakoztatása RF kapcsolóhoz

- A kapcsoló társítani kívánt nyomógombját tartja nyomva, amíg 1 db sípoló hangjelzést nem hall. Ekkor engedje el a nyomógombot. A kapcsoló ekkor RF csatlakozási módba kerül.
- A társítani kívánt kompatibilis RF kapcsoló (pl: Simplife SYT-C) nyomógombját nyomja meg 1 alkalommal. Ekkor a csatlakozás befejeződik, és a kapcsoló vezérelhető az RF-es csatlakozással.
- Amennyiben szeretne további RF csatlakozásokat társítani ehhez a nyomógombhoz, ismételje meg ezt a folyamatot. Maximum 6 db RF-es csatlakozó társítható.

Eszköz lecsatlakoztatása RF csatlakozókról

- A lecsatlakoztatni kívánt csatlakozó nyomógombját tartsa nyomva addig, ameddig 4 db sípoló hangjelzést nem hall. Ekkor engedje el a nyomógombot. A csatlakozó ezzel lecsatlakozott a társított RF csatlakozókról.