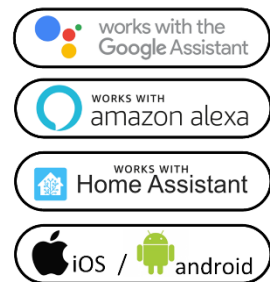


Simplife MS-101WR: Wi-Fi + RF univerzális kapcsoló relé

Használati útmutató



Biztonsági előírás

Elektromos áramütés veszélye: elektromos eszközök nem megfelelő használata személyes sérülést vagy anyagi kárt okozhat. Ha ezen útmutató bármely pontjában nem biztos, kérjük forduljon szakértő segítségéhez.

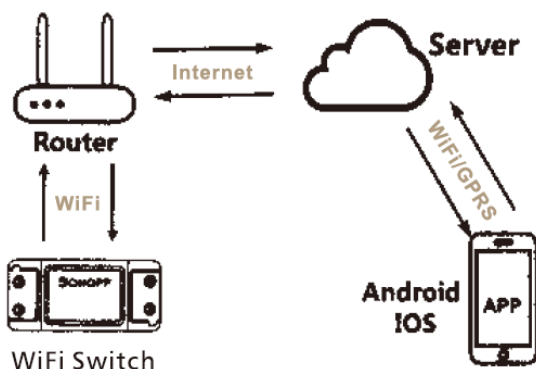
Az eszköz burkolatát feszültség alatt eltávolítani balesetveszélyes.

Doboz tartalma: 1 db Wi-Fi + RF kapcsoló relé, 1 db használati útmutató

Termék működése:

A kapcsoló relé 3 különböző módon kapcsolható:

- 1; a kapcsolón található fekete nyomógombbal. A kapcsoló bekapcsolt állapotát a fekete nyomógomb mellett található állapotjelző LED kék fénye jelzi.
- 2; a kapcsolóhoz társított RF433-as távirányítóval / kapcsolóval
- 3; okos eszközön futó Smart Life applikációval (iOS, Android)



A kapcsoló a társított Wi-Fi routeren keresztül kommunikál a szerveren futó applikációval. Az okos eszköz szerveren keresztül kommunikál a kapcsolóval.

Technikai jellemzők

Modell:	MS-101WR
Funkciók:	távvezérlés, időzítés, késleltetés, hangvezérlés
Bekötéshez szükséges vezetékek:	fázis, nulla
Üzemi feszültség:	AC 90V-250V 50/60 Hz
Névleges áramerősség:	10A
Teljesítménytartomány:	2200W
Kapcsolók/Csatornák száma:	1
Vezeték nélküli kapcsolat típusa:	IEEE 802.11 b/g/n, 2,4Ghz (Wi-Fi) + RF433 MHz
Csatlakoztatott RF eszközök:	Max 6 db
Mikrochip típusa:	ESP8266
Energiafogyasztás	≤0,3W/h
Környezeti hőmérséklet tartomány:	0°C-70°C
Mechanikai élettartam:	min. 100.000 kapcsolás
Burkolat anyaga:	égésálló ABS
Méret:	86*38*22mm
Súly:	122g
Mobil app:	Smart Life (Android/iOS)
Támogatott szolgáltatások:	Amazon Alexa, Google Home, Home Assistant
Minőségi tanúsítványok:	CE, RoHS, FCC
Választható színek:	fehér
Garancia:	1 év

Figyelmeztetés

Bekötés előtt kérjük minden esetben bizonyosodjon meg, hogy az áramellátást teljesen lekapcsolta.

Telepítés

Megjegyzés

- Bekötés előtt alaposan olvassa el, és értelmezze ezen használati útmutatót. Ennek elmulasztása balesethez, vagy a termék megrongálódásához vezethet.
- Bekötés előtt győződjön meg arról, hogy a termék az alkalmazáshoz szükséges feltételeknek megfelel.
- Bekötés előtt győződjön meg, hogy az áramellátást teljesen lekapcsolta.
- Az eszköz működtetéséhez fázis és nullás vezeték szükséges. Bizonyosodjon meg arról, hogy a bekötési ponton a mindkét vezeték elérhető. Amennyiben nem elérhető, a bekötéshez kérjen szakképzett segítséget.
- A tájékoztatóban jelzett vezetékek színe tájékoztató jellegűek, azok a valóságban eltérőek lehetnek.
- Telepítés előtt győződjön meg a stabil Wi-Fi kapcsolatról.
- Telepítés során győződjön meg a vezetékek megfelelő, feszes csatlakoztatásáról.
- Ha bekötéssel kapcsolatban nincs tapasztalata, kérjük forduljon szakképzett segítséghez.
- Bekötés után győződjön meg arról, hogy a termék a használati útmutatóban leírtak szerint megfelelően működik.

1. lépés

- Kapcsolja ki az áramkör áramellátását, és erre szolgáló eszközzel tesztelje az áramellátás kikapcsolt állapotát.

2. lépés

- Tegye elérhetővé a használni kívánt vezetékeket.
- Kapcsolja fel az áramkör áramellátását, és azonosítsa a fázis és nulla vezetékeket erre a célra szolgáló eszközzel.
- Kapcsolja ki az áramkör áramellátását, és erre szolgáló eszközzel tesztelje az áramellátás kikapcsolt állapotát.

3. lépés

- Az új kapcsoló villamos csatlakoztatásához használja a következő ábrán található bekötési diagramot:



- Pattintsa le a kapcsoló két végén található védőburkolatot, hogy hozzáférjen a sorkapcsokhoz
- Az „L input”-tal jelölt sorkapocshoz csatlakoztassa a fázis BE vezetékét. Az „N input”-tal jelölt sorkapocshoz csatlakoztassa a nulla BE vezetékét.
- Az „L output”-tal jelölt sorkapocshoz csatlakoztassa a fázis KI vezetékét. Az „N output”-tal jelölt sorkapocshoz csatlakoztassa a nulla KI vezetékét.
- Alternatívaként a fogsztóra közvetlenül kötött, a kapcsoló relével azonos áramkörön lévő nulla vezeték esetében nem szükséges a nulla KI vezeték csatlakoztatása.
- Pattintsa vissza a védőburkolatokat, és a termékhez mellékelt csavarok segítségével rögzítse azokat.

4. lépés:

- Kapcsolja fel az áramkör áramellátását és aktiválja a kapcsolót a fekete nyomógomb segítségével

Eszköz csatlakoztatása applikációhoz

- 1. lépés:** Töltse le a SmartLife alkalmazást (Google Play/App Store)



- 2. lépés:** Regisztráció vagy belépés

- Válassza ki a „Register” opciót új fiók létrehozásához. Adja meg email címét, hogy az ellenőrző kódot megkapja. Ezután állítson be jelszót a „Set Password” opció kiválasztásával
- Már meglévő fiók esetén jelentkezzen be a „Log in” opció kiválasztásával.

- 3. lépés:** Eszköz összehangolása az alkalmazással

- Ellenőrizze, hogy a kapcsoló elektromos áram alatt van.
- Ellenőrizze, hogy a telefon/tablet sikeresen csatlakozott a Wi-Fi hálózathoz és van internetkapcsolat.

Megjegyzés: a kapcsoló csak 2.4GHz hálózatot támogat. Ha az Ön eszköze 5G hálózathoz csatlakozott, kérjük csatlakozzon le a hálózatról és váltson 2,4 GHz hálózatra.

- A kapcsolón tartsa lenyomva a fekete nyomógombot 7 másodpercig, amíg az állapotjelző LED elkezd gyorsan villogni.
- Az alkalmazásban nyomja meg a „+” jelet (képernyő jobb felső sarka) és válassza ki a Wi-Fi kapcsoló relét (Breaker Wi-Fi)



Breaker
(Wi-Fi)

- Válassza ki a használni kívánt Wi-Fi hálózatot, és írja be a hálózat jelszavát. Fontos, hogy a két eszköz ugyanahhoz a hálózathoz csatlakozzon. Nyomja meg a „Next” tovább gombot.

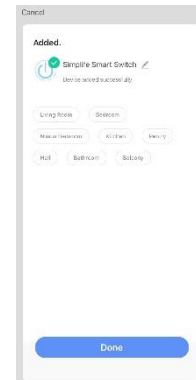


- Bizonyosodjon meg róla, hogy a képernyő jobb felső sarkában a gyors csatlakozási mód aktív (EZ mode). Amennyiben nem, akkor válassza ki a legördülő menüből ezt az opciót.



- Pipálja ki a „confirm indicator rapidly blinks” opciót (a terméken a jelzőfény gyorsan villog), és kattintson a „Next” tovább gombra. Az applikáció ekkor elkezd a társítási folyamatot.

- Amennyiben a társítás sikeres volt, akkor a következő képernyő jelenik meg. Kattintson a „Done” kész gombra a társítás véglegesítéséhez.



AP mód

Ha az alapértelmezett móddal nem sikeres a csatlakozás, kérjük próbálja meg AP móddal (hozzáférési pont mód).

- A kapcsolón tartsa lenyomva a fekete nyomógombot 7 másodpercig, amíg az állapotjelző LED elkezd gyorsan villogni.
- Ezután ismét tartsa lenyomva a fekete nyomógombot 7 másodpercig, amíg az állapotjelző LED elkezd lassan villogni.
- Az alkalmazásban nyomja meg a „+” jelet (képernyő jobb felső sarka) és válassza ki a Wi-Fi kapcsoló relét (Breaker Wi-Fi)



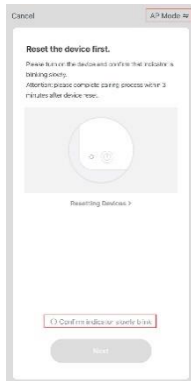
Breaker
(Wi-Fi)

- Válassza ki a használni kívánt Wi-Fi hálózatot, és írja be a hálózat jelszavát. Fontos, hogy a két eszköz ugyanahhoz a hálózathoz csatlakozzon. Nyomja meg a „Next” tovább gombot.

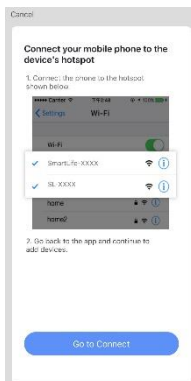


- Bizonyosodjon meg róla, hogy a képernyő jobb felső sarkában a hozzáférési pont csatlakozási mód aktív

(AP mode). Amennyiben nem, akkor válassza ki a legördülő menüből ezt az opciót.

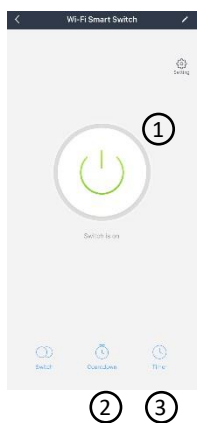


- Pipálja ki a „confirm indicator slowly blinks” opciót (a terméken a jelzőfény lassan villog), és kattintson a „Next” tovább gombra.
- A megjelenő oldalon nyomja meg a „go to connect” opciót. Ekkor az applikáció megnyitja a Wi-Fi beállításait. Csatlakozzon a „SmartLife-xxxx”- hálózathoz.



- Térjen vissza az applikációhoz és várja meg, amíg a csatlakozás befejeződik.

Eszköz kezelése az applikációban



- 1; kapcsoló fel/lekapcsolása
- 2; visszaszámláló beállítása
- 3; időzítés beállítása
- 4; egyéb beállítások

Eszköz csatlakoztatása RF kapcsolóhoz

- Nyomja meg a termék fekete kapcsolóját 5 egymást követő alkalommal. Ekkor az állapotjelző LED 2 alkalommal villog, ami azt jelenti, hogy a termék RF kapcsolódási módban van.
- A társítani kívánt kompatibilis RF kapcsoló (pl: Simplife SYT-C-01) nyomógombját nyomja meg 1 alkalommal. Ekkor a csatlakozás befejeződik, és a kapcsoló relé vezérelhető az RF-es kapcsolóval.
- Amennyiben szeretne további RF kapcsolókat társítani a kapcsoló reléhez, ismétlje meg ezt a folyamatot. Maximum 6 db RF-es kapcsoló társítható.

Eszköz lecsatlakoztatása RF kapcsolókról

- Nyomja meg a termék fekete kapcsolóját 10 egymást követő alkalommal. Ekkor az állapotjelző LED 4 alkalommal villog, ami azt jelenti, hogy a termék lecsatlakozott az RF kapcsolókról.